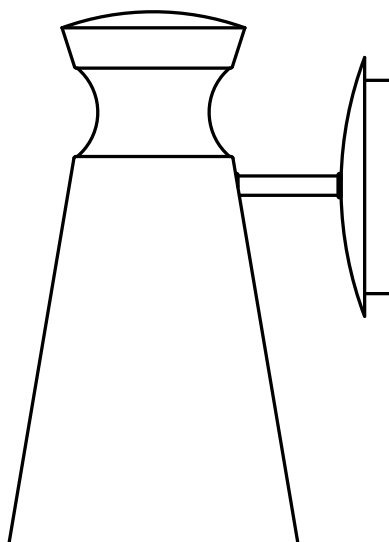




LEER ESTAS INSTRUCCIONES Y  
GUARDARLAS PARA UTILIZACION FUTURA



# Highlighter

## Guía de instalación

Para Artículo:

841926106137

### Índice de materias:

Sugerencias de seguridad. Pág. 2

Garantía. Pág. 2

Desempaquetado de la lámpara. Pág. 3

Inventario de piezas. Pág. 3

Preparación para la instalación. Pág. 3

Instalación de la placa de montaje. Pág. 4

Instalación eléctrica. Pág. 5

Montaje de la lámpara. Pág. 6

Localización de fallas. Pág. 6

Piezas de repuesto. Pág. 6



IMPRESO EN CHINA

## SUGERENCIAS DE SEGURIDAD.

**ADVERTENCIA:** para evitar la posibilidad de una descarga eléctrica, desconectar la corriente en la caja de fusibles principal o el interruptor protector antes de iniciar la instalación del ventilador o antes de repararlo o instalar accesorios.

1. **LEER TODAS LAS INSTRUCCIONES E INFORMACION DE SEGURIDAD CUIDADOSAMENTE ANTES DE INSTALAR SU VENTILADOR Y GUARDAR ESTAS INSTRUCCIONES.**
2. Asegurarse de que todas las conexiones eléctricas cumplan con los Códigos o las Ordenanzas Locales y el Código Nacional Eléctrico. Si usted no está familiarizado con el alambrado eléctrico o los cables de la casa/el edificio son de colores diferentes a los cuales se refieren en las instrucciones, favor de buscar un electricista calificado.
3. La caja de salida eléctrica debe estar bien sujeta y debe ser capaz de sostener la lámpara.

**ADVERTENCIA:** para reducir el riesgo de incendio, descarga eléctrica o daño corporal, usar los tornillos de montaje proporcionados con la caja de salida. En caso de duda, consultar con un electricista calificado. [Ver la sección 4 en la página 4 para mayor información.]

**ADVERTENCIA:** para reducir el riesgo de incendio, descarga eléctrica o daño corporal, los conectores para cable provistos con este lámpara son diseñados para aceptar sólo un cable de calibre 12 de la casa y dos cables principales de la lámpara. Si el calibre del cable de la casa es superior al 12 o hay más de un cable de la casa para conectar a los cables principales del ventilador al cual corresponda cada uno, consultar con un electricista para informarse sobre el tamaño correcto de conectores para cable que se debe usar. [Ver la sección "Instalación eléctrica" en la página 5 para información detallado sobre el alambrado.]

4. Los diagramas eléctricos son únicamente para referencia. Los interruptores deben ser interruptores de uso general UL. Referirse a las instrucciones incluidas con los interruptores para ensamblarlos correctamente.
5. Después de haber terminado la instalación, asegurarse de que todas las conexiones estén totalmente seguras.
6. Después de haber terminado todas las conexiones eléctricas, los conductores empalmados deben ser volteados para arriba y colocados cuidadosamente dentro de la caja de salida. Los alambres se deben de separar con el conductor a tierra a un lado y el conductor a tierra del equipo al lado opuesto.

**ADVERTENCIA:** para reducir el riesgo de daño corporal o algún daño a la lámpara, tener cuidado al estar trabajando alrededor de la lámpara o limpiándolo.

**ADVERTENCIA:** el calor generado por la bombilla en este lampara es extremo. Para reducir el riesgo de incendio, NO permita que la bombilla esté en contacto directo con materiales inflamables.

7. No utilizar detergentes para limpiar la lámpara. Usar un paño suave para su limpieza general.

**NOTA:** no se debe concluir que las precauciones de seguridad importantes e instrucciones en este manual van a abarcar todas las condiciones y situaciones posibles que puedan ocurrir. Se debe entender que el sentido común y la precaución son factores necesarios en la instalación y la operación de este lámpara.

---

## Garantía.

Garantía limitada de cinco años de STORIMODERN:

STORIMODERN garantiza este lámpara al comprador original de grupo familiar para uso interior con las siguientes condiciones:

**GARANTIA DE 5 AÑOS:** STORIMODERN reemplazará o reparará cualquier lámpara que tenga funcionamiento deficiente debido a defectos en los materiales o trabajo manual. Comunicarse con el Servicio al Cliente de STORIMODERN al **1-844-557-8674** para acordar el reenvío de la lámpara. Devolver la lámpara con los gastos de envío prepagados, a STORIMODERN. Nosotros repararemos o reemplazaremos la lámpara y pagaremos los gastos de envío de regreso.

El comprador original será responsable de todos los gastos incurridos en sacar, reinstalar y enviar el producto para reparación.

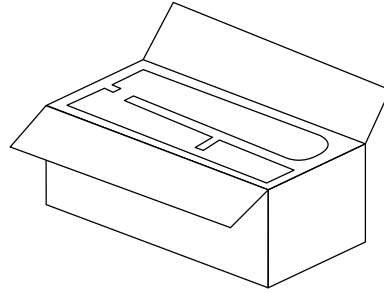
Esta garantía no se aplica cuando la lámpara tenga daños por abuso mecánico, físico, eléctrico o por exceso de agua, causando un mal funcionamiento. Se exenta específicamente el deterioro en el acabado u otras partes debido al tiempo o exposición al aire marino bajo esta garantía.

Ni STORIMODERN ni el fabricante se há resultado de una instalación inadecuada o el uso impropio de este producto. La compañía no se hará responsable en ningún caso de algún daño consecuente del incumplimiento de esta o cualquier otra garantía expresada o implícita en absoluto. Esta limitación de daños emergentes no se aplicará en estados donde es prohibido.

# 1. Desempaquetado de la lámpara.

Abrir el empaque cuidadosamente. Sacar los artículos del embalaje. Guardar la caja de cartón o el empaquetamiento original en caso de que tenga que mandar la lámpara para alguna reparación.

Comprobar las piezas de la lámpara con el inventario de piezas y verificar que se incluyeron todas.



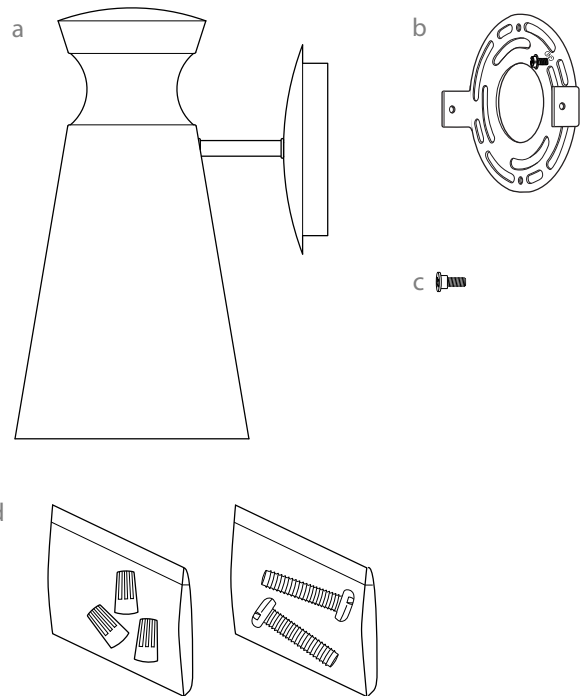
# 2. Inventario de piezas.

**a. lámpara. 1 unidad**

**b. placa de montaje. (preensamblada en la lámpara). 1 unidad**

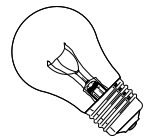
**c. tornillo de la placa de montaje (preensamblado en la lámpara). 2 unidades**

**c. paquete de artículos de ferretería**



**⚠ RECORDATORIO IMPORTANTE:** Se tienen que utilizar las piezas provistas con este ventilador para una instalación adecuada y su seguridad. **⚠**

**bombilla necesaria:**  
1 bombilla de base mediana de 60 vatios máx. o una bombilla CFL/LED equivalente. (no incluida)



# 3. Preparación para la instalación.

**Se necesitan las herramientas siguientes para la instalación:** destornillador de estrella Phillips, destornillador de paleta (plano), alicates ajustables o llave de tuercas, escalera de tijera, cortaalambres, pelacables y cinta aisladora.

## 4. Instalación de la placa de montaje.

Apague los cortacircuitos en el panel de electricidad que suplen corriente a la caja de salida y asegúrese de que el interruptor de luz esté APAGADO. (Referirse al **diagrama 1**.)

**ADVERTENCIA:** el no desconectar el suministro de fuerza antes de la instalación puede resultar en lesiones graves.

Quitar la lámpara existente.

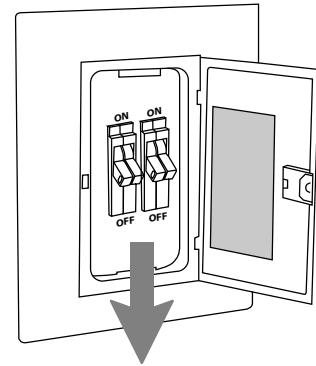
**ADVERTENCIA:** si utiliza una caja de salida existente, asegurarse de que la caja de salida esté firmemente conectada a la estructura del edificio y que sea capaz de sostener el peso total de la lámpara. El no hacerlo puede resultar en lesiones graves.

**PRECAUCION:** asegurarse de que la caja de salida esté conectada a tierra correctamente y que haya un conductor a tierra (**VERDE** o pelado).

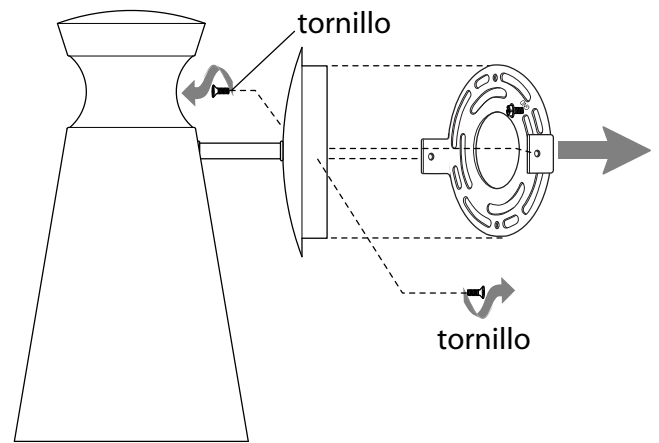
Retire la placa de montaje de la lámpara retirando los tornillos de la placa de montaje de los bordes de la lámpara. *Guarde los tornillos de la placa de montaje para su uso posterior.* (Referirse al **diagrama 2**.)

Pasar el alambreado eléctrico por el agujero de en medio de la placa de montaje. Instale la placa de montaje a la caja de salida utilizando las arandelas y los tornillos de la caja de salida existentes o los tornillos de montaje provistos en uno de los paquetes de artículos de ferretería. (Referirse al **diagrama 3**.)

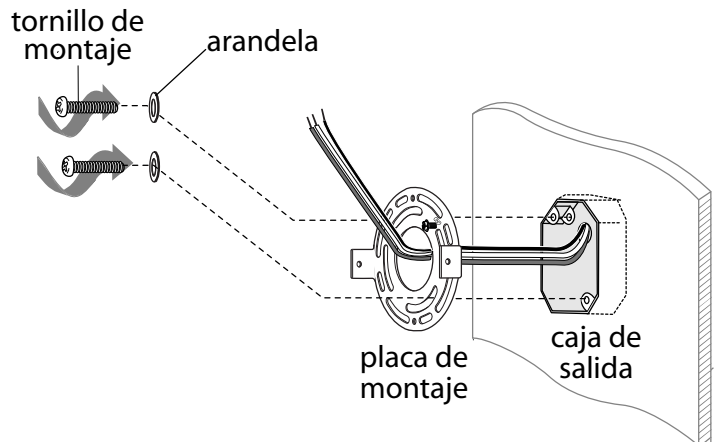
**Nota:** es muy importante usar los artículos de ferretería correctos al instalar el fleje de metal puesto que sirve para sostener la lámpara.



**diagrama 1**



**diagrama 2**



**diagrama 3**

## 5. Instalación eléctrica.

Prepare los conductores pelando 1,91 cm del aislamiento de sus extremos con las pinzas pelacables (no se incluyen).

Hacer las conexiones eléctricas con los conectores de cable provistos como sigue:

Conectar el cable **NEGRO** de la lámpara al cable **NEGRO** de la caja de salida.

Conectar el cable **BLANCO** de la lámpara al cable **BLANCO** de la caja de salida.

Conectar el conductor a tierra **PELADO** de la lámpara al conductor a tierra **PELADO/VERDE** de la caja de salida.

**Nota:** si la caja de salida *no* tiene conductor a tierra **PELADO/VERDE**, se debe sujetar el conductor a tierra **PELADO** de la lámpara al **TORNILLO VERDE** etiquetado **GND** en la placa de montaje.

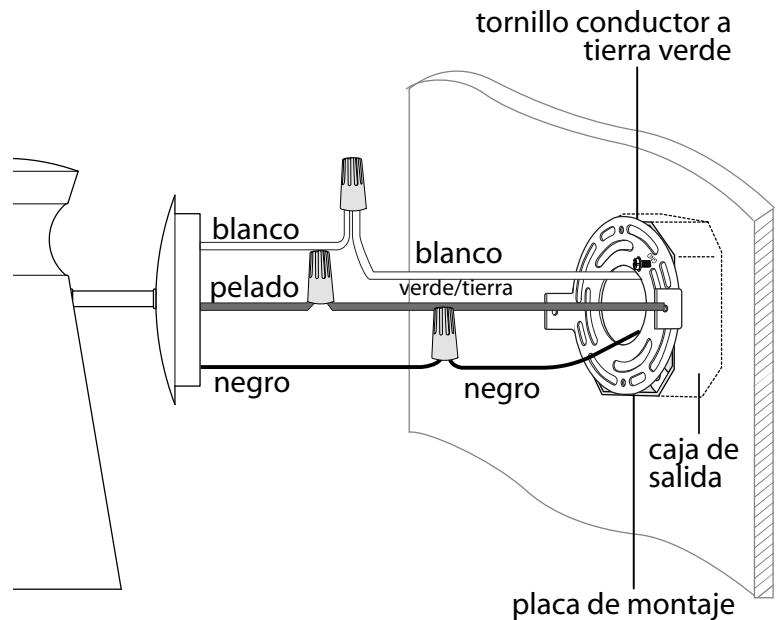
**Nota:** enrosque los conectores de cables en dirección de las manecillas del reloj.

**ADVERTENCIA:** nunca conecte el conductor de puesta a tierra a los conductores BLANCO o NEGRO del suministro de electricidad.

Como una medida de seguridad adicional, envolver cada conector para cable por separado con cinta aisladora.

Arregle cuidadosamente el exceso de cableado y los conectores de cable hacia el interior de la caja de salida.

**NOTA:** *no se debe concluir que las precauciones de seguridad importantes e instrucciones en este manual van a abarcar todas las condiciones y situaciones posibles que puedan ocurrir. Se debe entender que el sentido común y la precaución son factores necesarios en la instalación y la operación de este aparato.*



cinta aisladora

## 6. Montaje de la lámpara.

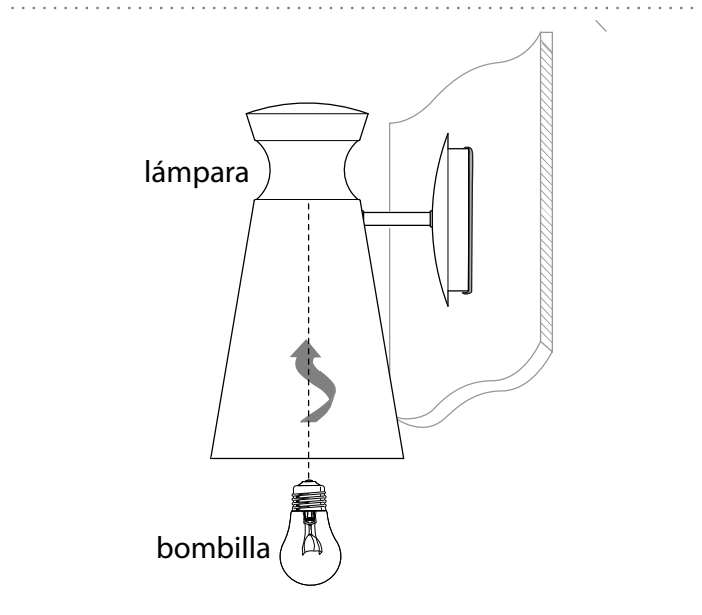
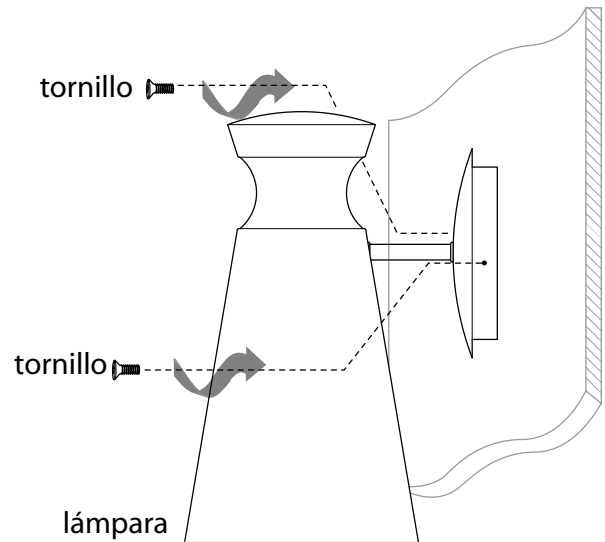
Con cuidado, empujar los conectores para cable y el cableado dentro de la caja de salida. Fije la lámpara a la placa de montaje usando los tornillos de la placa de montaje que retiró en el paso 4, página 4.

**NOTA:** antes de apretar los tornillos de la placa de montaje completamente, examinar la lámpara con un nivel y ajustarla si es necesario.

Instale 1 bombilla de base mediana de 60 vatios máx. o una bombilla CFL/LED equivalente. (no incluida).

**PRECAUCIÓN:** al reemplazar la bombilla, deje que esta y la pantalla se enfríen antes de tocarlas.

Restablezca la alimentación y pruebe la lámpara. Si la luz no funciona, consulte LOCALIZACIÓN DE FALLAS más abajo.



## Localización de fallas.

**ADVERTENCIA:** *el no desconectar el suministro de fuerza eléctrica antes de hacer localización de fallas para cualquier problema de instalación eléctrica puede causar lesiones graves.*

**Problema:** no se enciende la luz.

**Soluciones:**

1. Inspeccionar el suministro de fuerza (en el cortacircuitos/el interruptor de pared) de la lámpara.
2. Verificar que se instaló correctamente la bombilla.
3. Verificar que se hizo correctamente la conexión de cables con conectores para cable.
4. Reemplazar una bombilla defectuosa con el mismo tipo de bombilla.

## Piezas de repuesto.

Para piezas o información, referirse al "Inventario de piezas" en la página 3.  
Servicio al cliente: **844-557-8674**  
[www.STORIMODERN.com](http://www.STORIMODERN.com)

